

PETROMARINE et Mister Maint: du pétrole, des idées, du WINDEV

La société ITM a conçu avec l'AGL WINDEV, le progiciel de GMAO Mister Maint pour gérer la maintenance de la flotte de navires que PETROMARINE utilise.



La société

Entreprise spécialisée dans le cabotage pétrolier international, PETROMARINE dispose d'une flotte de 16 navires, capable de transporter tous les produits pétroliers, des plus lourds au plus légers. PETROMARINE loue ses bateaux aux majors du pétrole et aux raffineries, un service qui inclut l'équipage et la maintenance.

Maîtrise d'oeuvre



Fort d'une solide expérience, ITM est un des éditeurs leader sur le marché de la GMAO avec la solution Mister Maint. Ces logiciels sont principalement destinés au marché des PME/PMI. Nicolas Courouble est directeur technique.

WINDEV: puissant et raffiné

Dans toute entreprise, la maintenance du matériel réclame un suivi technique (machines, stock de pièces de rechange, historique des pannes et interventions, études statistiques). Il faut également une gestion comptable et budgétaire (prévisions budgétaires, calcul des coûts de maintenance et de leur



répartition, calcul de ratios, etc). Or, la tenue de ces types de gestion est longue et fastidieuse lorsqu'elle est effectuée manuellement.

«Le choix de l'AGL WINDEV pour développer notre progiciel de GMAO s'est imposé naturellement. Si vous voulez être productif, ne jamais être bloqué, supporter facilement les nouvelles technologies, proposer un design moderne et évolutif, être libre de votre diffusion, le choix est évident: WINDEV», assure Nicolas Courouble.

Mister Maint: maintes et maintes fonctionnalités

Baptisé Mister Maint, le progiciel couvre la gestion de l'ensemble des tâches du service de maintenance. Ses 7 modules principaux permettent l'optimisation de toutes les fonctions de maintenance: la gestion des stocks, la gestion technique, les interventions, la gestion des achats, la gestion du personnel, le budget et les historiques.

Grâce à Mister Maint, les responsables de maintenance peuvent accélérer leur prise de décision et réaliser rapidement un diagnostic de



panne.

Une maintenance de 25 ans: ça n'a rien de bateau...

Bien qu'orienté industrie, Mister Maint a été choisi par PETROMARINE pour sa grande flexibilité. Le progiciel de GMAO a ainsi été adapté à l'environnement et à ses spécificités.

Par exemple, un bateau a une durée de vie de 25 ans. Cela signifie que l'ensemble des équipements doit être maintenu pendant cette durée. A la différence d'une entreprise industrielle sur terre, un bateau est

en quelque sorte une usine... qui se déplace.

Par conséquent, les interventions doivent être planifiées pour tenir compte des déplacements. Le logiciel de maintenance devient une grosse «horloge», un agenda, et un calendrier.

Dans le domaine marin, un contrat de maintenance court en général sur 2 ans avec un contrôle tous les 3 ans et une révision complète tous les 5 ans.

Traçabilité totale et certification Bureau Veritas Marine



La certification Bureau Véritas Marine (BVM) délivrée à Mister Maint impose un suivi et traçabilité totale de toute les interventions.

L'une des contraintes, spécifique à la marine, est le changement d'équipage tous les 2 mois. L'historique des interventions et des incidents doit donc être conservé ainsi que les visites et révisions programmées.

En raison de ces contraintes, le pilotage de la maintenance est réalisé au bureau du siège qui tient à jour les suivis des visites à faire, les stocks de pièces à bord, etc. Et l'anticipation est de mise.

Réplication mensuelle

Pour que les données disponibles au siège soient le plus proche de celles gérées sur le bateau, une solution de réplication mensuelle a été mise en place.

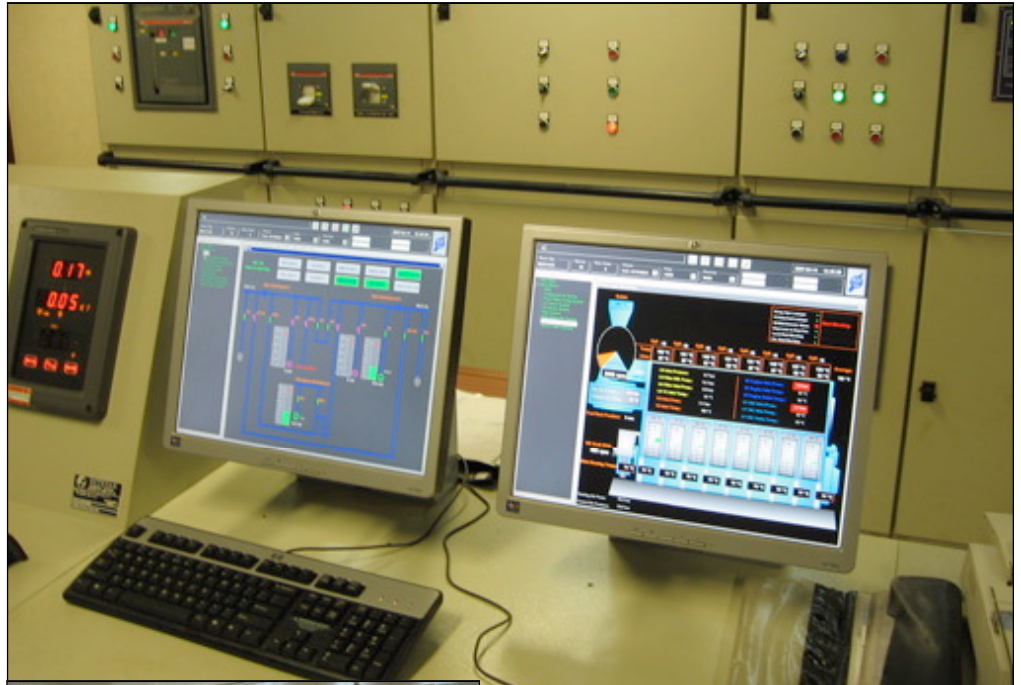
«La base Hyper File propose un mécanisme de réplication sophistiqué et facile à mettre en oeuvre», admet Nicolas Courouble.

La maintenance sur un navire consiste à gérer un calendrier des visites réglementaires et des contrôles périodiques obligatoires: extincteurs, radeaux de sauvetage,...

La sécurité est le maître mot sur bateau au point d'interdire toute modification, ou création de fonctions au chef mécanicien à bord.

Hyper File, AS/400, Oracle, SQL Server, MySQL: à vous de choisir !

Mister Maint étant utilisé dans des contextes très hétérogènes, il se doit de supporter les différentes bases de données standard du marché: Hyper File, Oracle, MS SQL



Server, DB2 (iSeries, AS400), MySQL.

«Mister Maint est conçu pour être indépendant de la base de données du client. Grâce à WINDEV, le code est identique dans tous les cas. Il n'y a pas de composante spécifique à manipuler pour exploiter les différentes bases», apprécie Nicolas Courouble.

Cette portabilité confère à Mister Maint un atout incontestable pour s'adapter au système d'information en place.

que jamais intégrée à l'existant: «*Outre les interfaces avec les ERP, Mister Maint est totalement communicant avec la bureautique et les logiciels de messagerie. On ne répétera jamais assez le côté*

exceptionnel des fonctionnalités automatiques de WINDEV: le déploiement gratuit de son outil de reporting (Etats et requêtes) avec notamment l'export vers Excel et Word, l'envoi de mail avec un document PDF attaché. C'est zéro ligne code et les utilisateurs ne peuvent plus s'en passer.

Quand WINDEV Mobile s'en mêle, les stocks c'est «in the pocket»

ITM a développé une interface

Pocket PC avec WINDEV Mobile, destinée à satisfaire à toutes les fonctionnalités nomades de sa GMAO: ronde de relevé de compteurs machines, gestion des inventaires de stock (via un scan selon le PDA), visualisation et suivi des travaux plani-

fiés, saisie directe des comptes-rendus,...

«*Tout le monde le sait: WINDEV Mobile est de loin le meilleur environnement pour créer des applications mobiles: il n'y a pas photos!*», déclare le directeur technique de ITM.



Quel succès!

Plus de 600 sociétés ont déjà fait confiance à Mister Maint: Auchan, Transports Ducros, Alstom, Damart, Ricoh, Philips, Bausch&Lomb, Eurocopter, RATP, Thales, Eaux de St Amand, Air Liquide, Champagne Nicolas Feuillate,...

Intégration à SAP, MOVEX et JD Edwards

D'autre part, la base de données du service maintenance peut s'interfacer, en entrée et sortie, avec d'autres programmes et d'autres plateformes (SAP, JDE, MOVEX, etc.), permettant ainsi au système de suivre l'évolution de l'informatisation du service.

Nicolas Courouble présente cette informatique communicante plus

